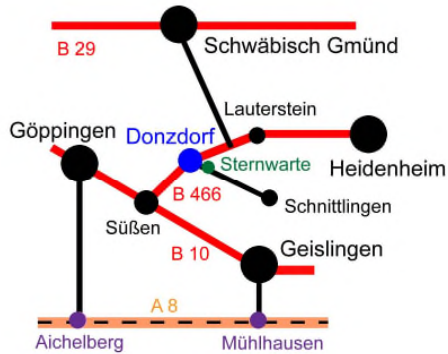
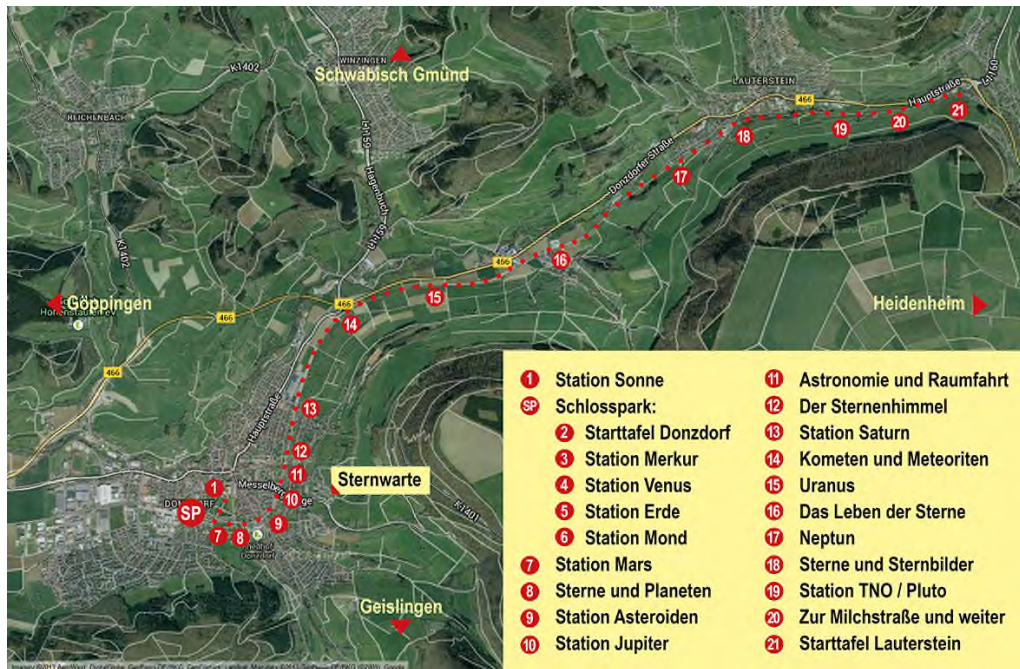


## Hinweis für die Besucher des astronomischen Lehrpfades

Wenn Sie einen größeren Anfahrtsweg zum Astrolehrpfad bzw. zur Messelberg-Sternwarte Donzdorf haben, finden Sie hier eine Anfahrtskizze:

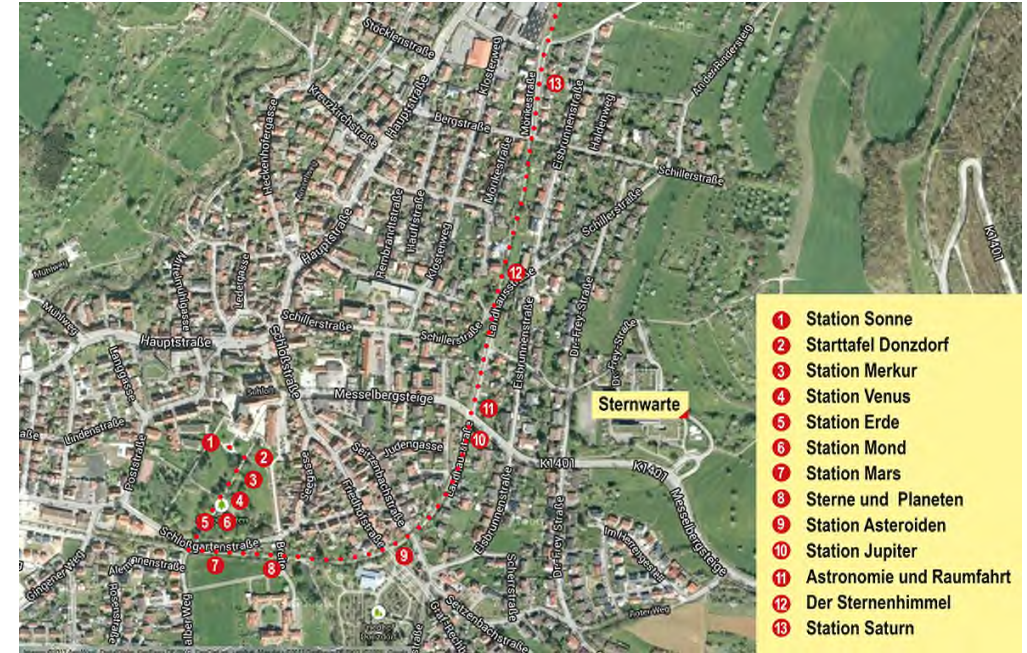


Hier ist der Gesamtverlauf des Lehrpfades dargestellt:



Falls Sie den Lehrpfad nur im Bereich Donzdorf erkunden möchten, finden Sie hier einen Übersichtsplan mit Hinweisen für kleine Rundwanderungen:

## Lehrpfad im Bereich Donzdorf



Wenn Sie beim Sonnenmodell im Schlosspark [1] starten und sich etwa eine dreiviertel Stunde bis maximal eine Stunde Zeit zum Lesen der Texte nehmen möchten, können Sie den Lehrpfad nach der Station "Jupiter" [10] wieder verlassen. Wenn Sie die Messelbergsteige hinab gehen, kommen Sie direkt auf das Donzdorfer Schloss zu. Eineinhalb bis eindreiviertel Stunden benötigen Sie, wenn Sie bis zur Bergstraße und eventuell bis zur Station "Saturn" [13] weiter gehen. Die Bergstraße führt Sie hinab zur Hauptstraße, von dort gelangen Sie wieder in das Zentrum von Donzdorf. Die genannten Zeitdauern gelten für die Rundwanderung.

Einen geeigneten Parkplatz finden Sie übrigens gegenüber dem **Hotel Becher** am unteren Beginn der Messelbergsteige. Durch den Schlosshof gelangt man zum Schlosspark mit dem Beginn des Lehrpfades.

Die Messelberg-Sternwarte finden Sie am Ortsende von Donzdorf bei der Buswendeschleife des Schulzentrums. Da abends keine Schulbusse fahren, können Besucher der Sternwarte im Bereich der Buswendeschleife parken.

Ihre Sternfreunde Donzdorf.